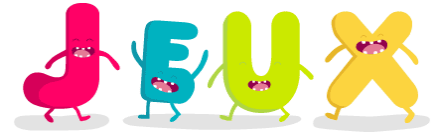


## Fiche d'analyse de jeux

**Twin it** Editions Cocktail games

<https://www.youtube.com > watch>



**But du jeu :** *assembler cinq paires (ou triplés) de cartes identiques parmi 135 cartes aux motifs psychédélics. Les cartes retournées sont visibles pour tous les joueurs : il faut être plus rapide que les autres.*

### Les prérequis nécessaires

Aucun.

<https://www.cocktailgames.com/jeu/twin-it/>

### Les gestes incontournables

*Le jeu comporte plusieurs règles qu'il s'agit de comprendre et de mémoriser pour pouvoir s'y référer par la réflexion.*

*Dès que le jeu a commencé, il nécessite une attention très concentrée. Rapidement.*

*Certains dessins étant ressemblants quoique différents, il faut inhiber les ressemblances.*

### Et les perceptions dans tout cela?

*Exclusivement visuelles.*



**Gestes « moyens » :** la réflexion.



**Geste « but » :** l'attention.

**Le(s) paramètre(s) incontournable(s)**

*P3 (analogie)*

**Ce jeu peut mener à un transfert vers toute situation nécessitant le repérage d'analogies. Bon entraînement à l'attention et à l'inhibition.**